

VÝROČNÍ ZPRÁVA ZA ROK 2004
CENTRUM PRO ZDRAVOTNĚ POSTIŽENÉ PRO PRAHU 5 A 13

Základní údaje o Centru pro zdravotně postižené pro Prahu 5 a 13:

Adresa: Zborovská 46, Praha 5

Telefon, fax: +420 257 315 430

Mobil: +420 736 509 865

E-mail: czpp5@centrum.cz

Návštěvní hodiny: pondělí a středa 8 – 12 a 13 – 17

Jak se k nám dostanete: Nejpraktičtějším orientačním bodem je Justiční palác (bývalá Štefánikova kasárna) na náměstí Kinských, Centrum pro ZP je přímo za ním ve Zborovské ulici. Na náměstí Kinských Vás doveze tramvaj č. 6, 9, 12 nebo 20. Pokud pojedete od Národního divadla, můžete navíc využít tramvaje č. 22 a 23, kterými se dostanete na Újezd. Hodláte-li cestovat metrem, pak nejbližšími stanicemi jsou „Anděl“, případně „Národní třída“, obě na trase B.

Poskytované služby:

V první řadě našim klientům nabízíme poradnu. Pod tímto pojmem si můžete představit jak základní, tak i odborné sociální poradenství, dále pomoc v oblasti získávání a servisu kompenzačních pomůcek, také informujeme o kulturních akcích a rekondičních pobytech, o zdravotnických a sociálních zařízeních atp. Ke každému klientovi přistupujeme individuálně a vždy se mu snažíme pomoci nalézt konkrétní způsob, jak vyřešit jeho problém. Obrátit se na nás proto můžete s jakýmkoli dotazem. Pokud nebude v našich silách či kompetencích Vám kvalifikovaně pomoci, poskytneme Vám kontakt na příslušný úřad nebo odborníka.

V roce 2005 pro Vás však chystáme ještě další rozšíření služeb!

Komu pomáháme aneb naše cílová skupina:

Přijít za námi může kdokoli, kdo potřebuje získat informace týkající se zdravotní či sociální problematiky. Klienti se mohou dostavit osobně, mohou zatelefonovat, odpovídáme na všechny Vaše e-maily. Veškeré služby jsou bezplatné!

Na koho se zde můžete obrátit:

Novou vedoucí Centra pro ZP pro Prahu 5 a 13 je od konce loňského roku
Bc. Štěpánka Prokopová.

Co pro Vás chystáme v roce 2005:

V průběhu roku 2005 rozšíříme spektrum služeb o ergoterapii. Ergoterapie je, u nás stále ještě nepříliš známá, zdravotnická disciplína, která nabízí aktivní pomoc osobám se zdravotním postižením, seniorům, dětem... Cílem ergoterapeutického působení je v první řadě zvýšení kvality klientova života. V Centru pro ZP pro Prahu 5 a 13 se zaměříme pouze na tzv. kondiční ergoterapii, konkrétně na výtvarné a kreativní techniky a na tréninky paměti.

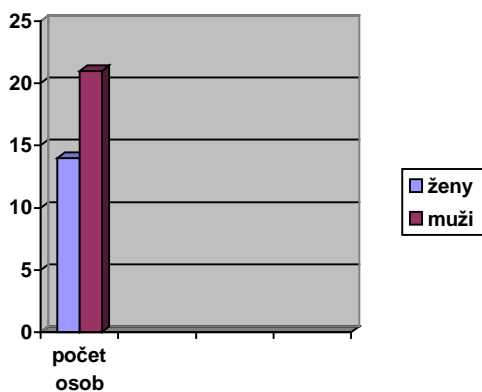
Trocha statistických údajů:

Uvedená data se týkají pouze měsíců 10 – 12/2004.

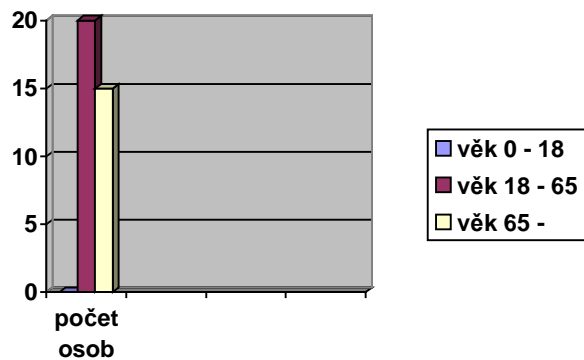
✚ Množství klientů, kteří osobně přišli do poradny:

Rozdělení těchto klientů dle pohlaví

Pohlaví	Počet osob
Ženy	14
Muži	21



Věkové rozvrstvení klientely (týká se opět osobní konzultace, tj. 35 osob):



✚ Telefonní poradna: celkem se na nás v daném období obrátilo 83 klientů.

Na závěr finance:

Rámcový přehled základních výdajů Centra pro ZP pro Prahu 5 a 13 za rok 2004:

Výdaje	Výše v Kč
<i>Nájem</i>	23 202
<i>Služby k nájmu</i>	2 232
<i>Plyn</i>	12 600
<i>Elektrina</i>	3 637, 50
<i>Telekomunikační služby</i>	5 075